




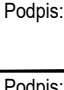


OBJEDNATEL:		Plzeňské městské dopravní podniky 		Plzeňské městské dopravní podniky, a.s. Denisovo nábřeží 920/12 301 00 Plzeň - Východní Předměstí	
společnost "MP + MMD - Vozovna Slovany", společník 1:  METROPROJEKT Praha a.s. nám. I. P. Pavlova 2/1786 120 00 Praha 2 tel.: +420 296 154 105 www.metroprojekt.cz		společník 2:  MOTT MACDONALD CZ, spol. s r.o. Národní 984/15 110 00 Praha 1 tel.: +420 221 412 800 www.mottmac.com		Souprava číslo:	
HIP: Ing. Jan Kočí tel.: 296 154 401 Stupeň: DPS		Podpis:  Název a účel díla: REKONSTRUKCE VOZOVNY SLOVANY Plzeň, Slovanská alej 35			
Zpracovatelský útvar:  Mezilesní 1051/16, 142 00 Praha 4 Tel: 602 196 019, info@apsprojekt.cz www.apsprojekt.cz		Název části díla: E. Stavební část - stavební soubory SOD I Objekty vrchní stavby (VST) <i>E.1 Objekty pozemních staveb</i> SO VST 01 Budovy drážní cesty		E. E.1	
Odpovědný projektant: Ing. Petr Dražan Vypracoval: Ing. Veronika Klimešová		Podpis:  Název přílohy: SO VST 01/1 Stavebně-architektonické řešení Tabulka zámečnických výrobků		Změna: - Číslo příl.: 023	
Skart. znak: V20/2039	Datum: 11/2019	ICD:	19	7246	006
Počet formátů: -	Měřítka: -		05	03	01

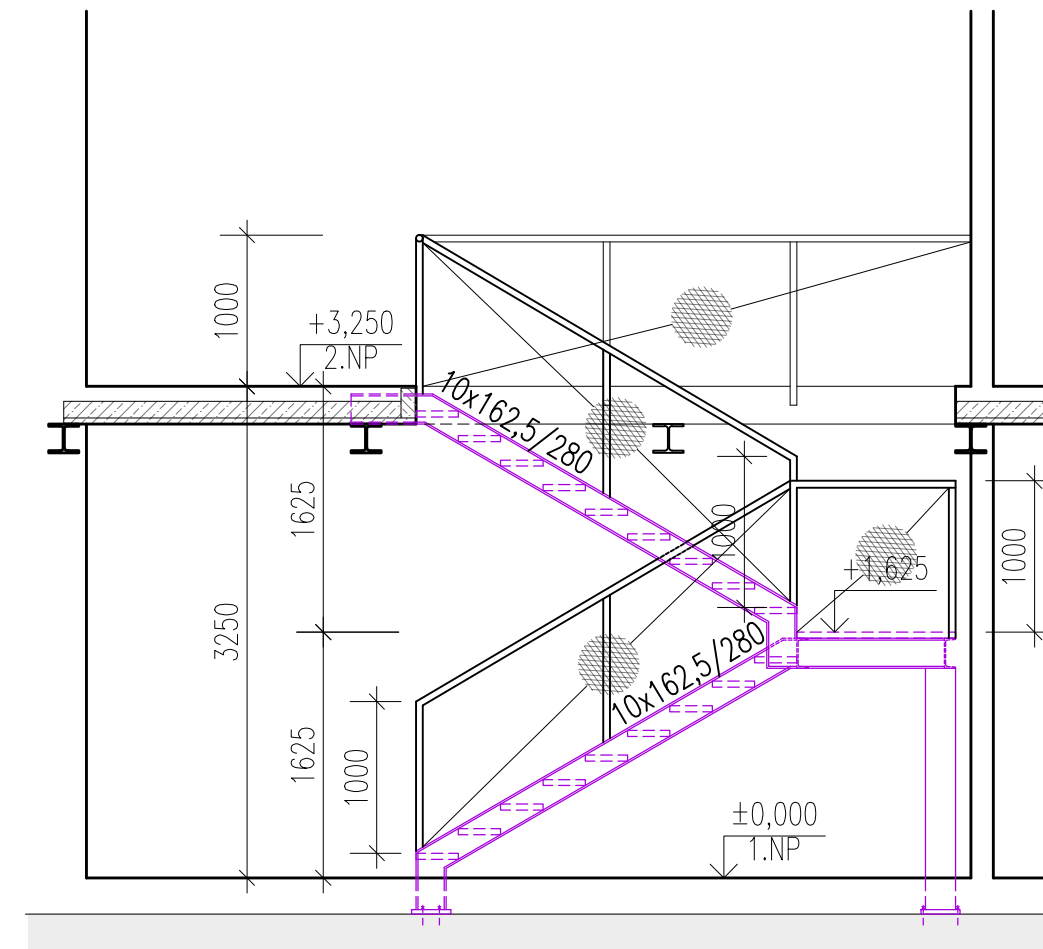
TABULKA ZÁMEČNICKÝCH VÝROBKŮ

REKONSTRUKCE VOZOVNY SLOVANY – VST				LIST: 1	
OZNAČENÍ	NÁZEV		PODLAŽÍ	MNOŽSTVÍ	
				POČET	CELKEM
Z 06	OCELOVÝ PODPŮRNÝ L PROFIL		1.PP	0ks	2ks
			1.NP	0ks	
			2.NP	2ks	
			STŘECHA	0ks	
TECHNICKÁ DATA	POPIS:	pro uložení překladu, kotvený do nosné ocelové konstrukce			
	ROZMĚRY:	80x80x6 mm			
	POVRCH/BARVA:	pozink			
	POZNÁMKA:	–			
Z 07	ZÁBRADLÍ SCHODIŠTĚ		1.PP	0m	26,90m
			1.NP	26,90m	
			2.NP		
			STŘECHA	0m	
TECHNICKÁ DATA	POPIS:	ocelové zábradlí schodiště z 1.NP/2.NP			
	ROZMĚRY:	délka zábradlí 26,9 m, plocha sítě 25,8 m ²			
	POVRCH/BARVA:	matný nerez			
	POZNÁMKA:	–			
	KONSTRUKCE:	broušená nerez ocel			
	SCHÉMA:	<div><div></div></div>			
Z 11	OCELOVÉ SCHODIŠTĚ VST–03		PŘÍLOHA č.1 LIST: 3		1sestava
			1.PP	0sestav	
			1.NP	1sestava	
			2.NP	0sestav	
TECHNICKÁ DATA	POPIS:	dvouramenné pravotočivé ocelové schodiště z 1.NP/2.NP			
	ROZMĚRY:	20 stupňů – 162,5/280 mm (h/b); průchozí šířka ramene 1,0 m			
		celk. délka UPN200–27,82 m, hmot. 25,3 kg/m, celk. hmotnost nosné kce 703,85 + 70,38 (10%) = <u>774,2 kg</u>			
		celk. plocha plechu tl. 5 mm–10,37 m ² , hmot. 40,0 kg/m, celk. hmotnost nosné kce 414,72 + 41,47 (10%) = <u>456,2 kg</u>			
	POVRCH/BARVA:	ocelová pozinkovaná konstrukce, nátěr RAL 7043			
	POZNÁMKA:	KV 3,25 m; dlažba musí splňovat protiskluznost			
	KONSTRUKCE:	schodnice a nosná kce mezipodesty z ocel. nosníku UPN200, stupně a podesta z ocelových vaniček z plechu tl. 5 mm			
		vyliťkých betonem a opatřených slínutou keramikou, plechové vaničky budou chycené ke schodnicím			

TABULKA ZÁMEČNICKÝCH VÝROBKŮ

REKONSTRUKCE VOZOVNY SLOVANY – VST					LIST: 2			
OZNAČENÍ	NÁZEV			PODLAŽÍ	MNOŽSTVÍ			
					POČET	CELKEM		
Z 15	FASÁDNÍ OCELOVÝ ŽEBŘÍK			PŘÍLOHA č.2 LIST: 4		1.PP	0ks	1ks
				1.NP	1ks			
				2.NP				
				STŘECHA	0ks			
TECHNICKÁ DATA	POPIS:	ocelový žebřík na severní fasádě objektu VST						
	ROZMĚRY:	délka žebříku vč. zábradlí 6,87 m, délka koše 4,125 m, šířka žebříku 0,49 m, Ø ochranného koše 0,7 m, vzd. stupnic á 0,28 m						
	POVRCH/BARVA:	natřený pozink, RAL 9006						
	POZNÁMKA:	kotvený přes fasádu do nosné ocelové konstrukce (viz. SKŘ–ocel)						
	KONSTRUKCE:	pozinkovaná kce, s ochranným košem, zábradlím, náslapným roštem a dvěma stupni na střechu						

ŘEZ



OCEL
(PODLE ČSN EN 10025-1 A 10210-1)

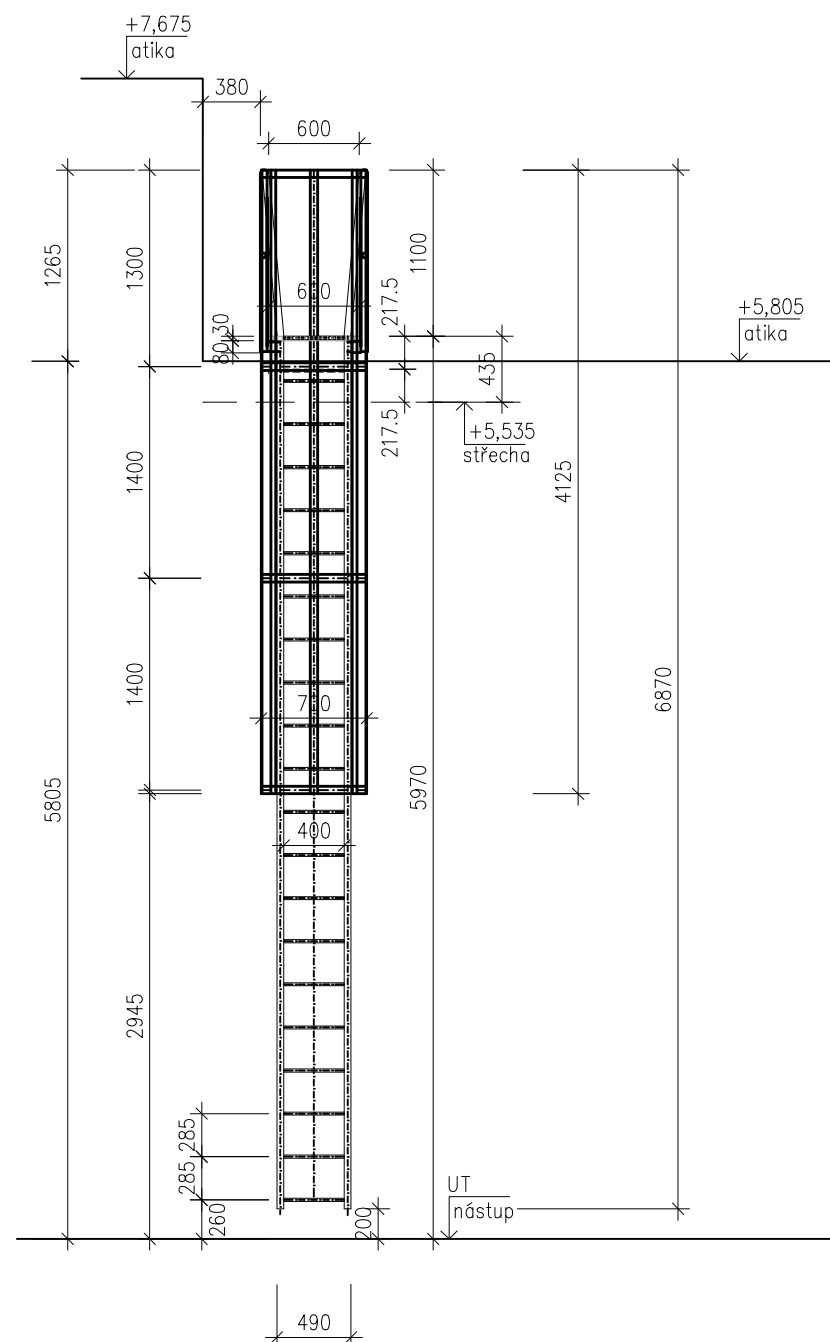
KONSTRUKČNÍ OCEL S235J2
ŠROUBY 8.8
CHEM. KOTVY HIT-V 8.8

KÓTY JSOU POUZE PŘÍBLIŽNÉ A MUSÍ BÝT PŘEMĚŘENY
DODAVATELEM NA STAVBĚ. VÝROBNÍ DOKUMENTACE OD
DODAVATELE MUSÍ OBSAHOVAT PŘESNÉ PŘEMĚŘENÉ
OKÓTOVÁNÍ VŠECH NOVÝCH KONSTRUKCÍ.

Z 15

FASÁDNÍ OCELOVÝ ŽEBŘÍK

POHLED – ČELO



POZNÁMKY:

MATERIÁL:

- OCELOVÁ KONSTRUKCE JE NAVRŽENA Z OCELI S235 DLE EN 10025-2, UZÁVŘENÉ PRŮŘEZY DLE EN 10210-1
- ŠROUBY KVALITY 8.8, VŠECHNY ŠROUBY, MATICE A PODLOŽKY POZINKOVÁNY
- BARVA KCE: RAL 9006

VÝROBA A MONTÁŽ:

- TENTO VÝKRES SLOUŽÍ JAKO PODKLAD PRO ZPRACOVÁNÍ DÍLENSKÉ DOKUMENTACE (DV)
- VÝROBA A MONTÁŽ OCELOVÉ KONSTRUKCE MUSÍ BÝT PROVEDENA DLE VÝROBNÍ A MONTÁŽNÍ DOKUMENTACE PROVEDENÉ SPECIALIZOVANOU FIRMOU A DLE ČSN EN 1090-2 "PROVÁDĚNÍ OCELOVÝCH KONSTRUKCÍ A HLINÍKOVÝCH KONSTRUKCÍ"
- KONSTRUKCE BUDE ŽÁROVĚ ZINKOVANÁ, PŘI ZPRACOVÁVÁNÍ DV MUSÍ BÝT TOTO ZOHLEDNĚNO
- PŘED ZPRACOVÁNÍM DV MUSÍ BÝT ROZMĚRY SKUTEČNĚ NOSNÉ KONSTRUKCE OVĚŘENY NA STAVBĚ
- VŠECHNY SVARY BUDOU PROVEDENY JAKO UZAVŘENÉ
- NEOZNAČENÉ SVARY JSOU KOUTOVÉ, S ÚČINNOU VÝŠKOU SVARU $a=3mm$
- VŠECHNY DÍLENSKÉ STYKY JSOU SVAŘOVANÉ, MONTÁŽNÍ STYKY ŠROUBOVANÉ